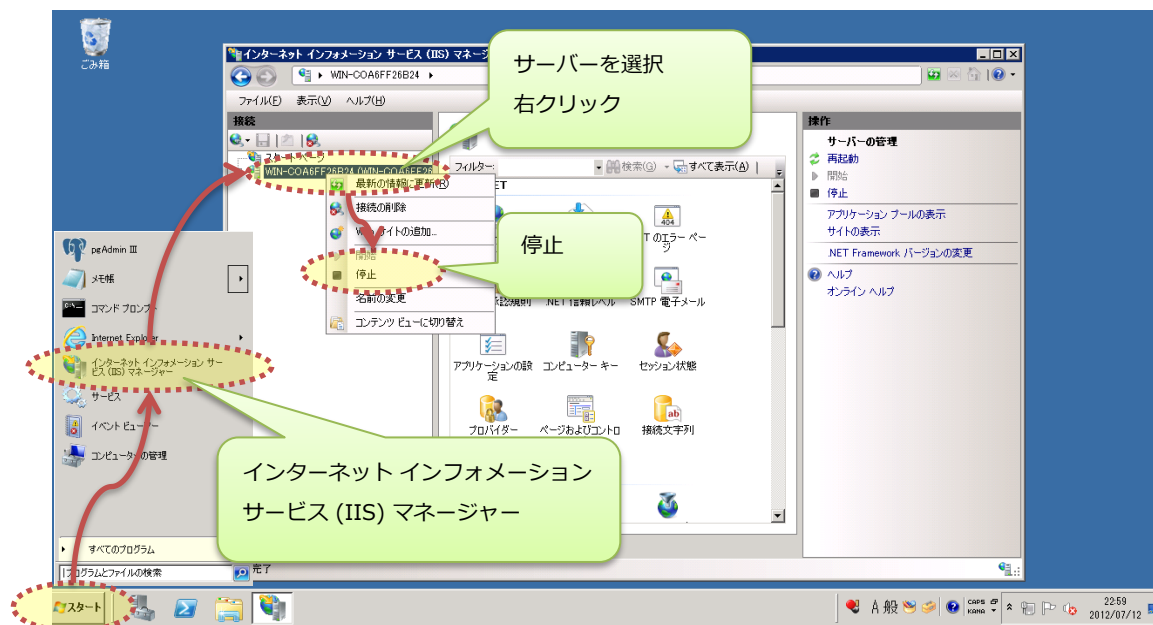


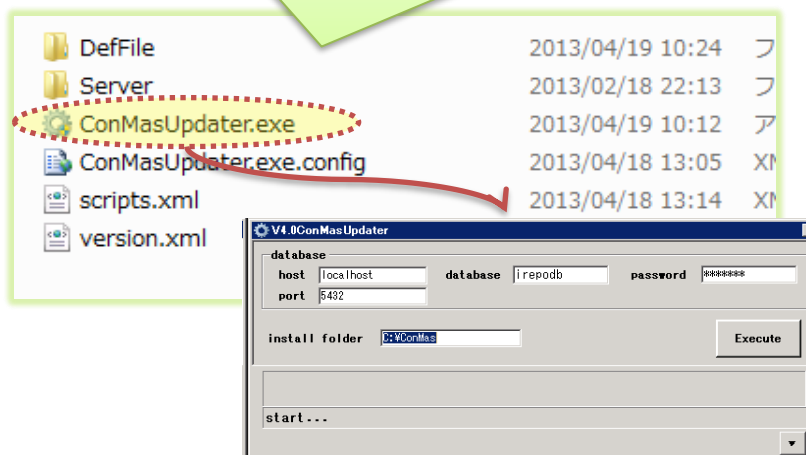
i-Reporter アップデートツールの実行方法

① Webサービスの停止



② ConMasUpdater.exeの起動

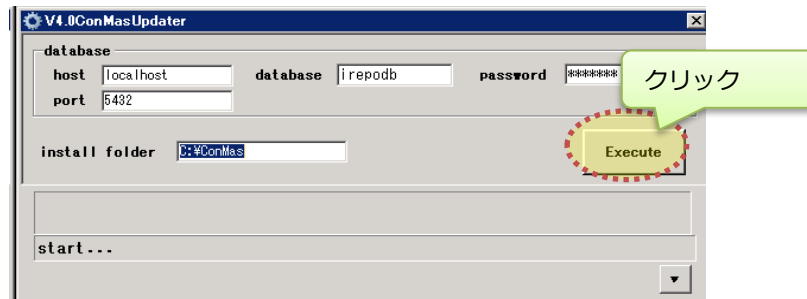
入手した「i-ReporterUpdateX.X.XXXX.zip」を
ConMas i-reporterインストールサーバ上で解凍し、
「¥ConMasUpdater.exe」をダブルクリックします。



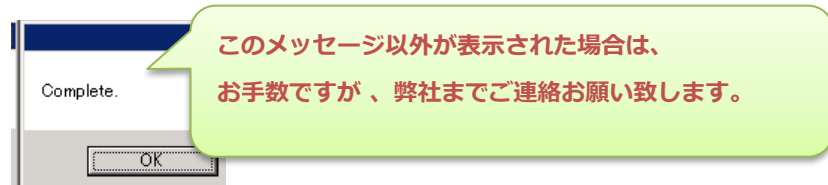
③ ConMasUpdater.exeの実行

以下のテキストボックスに適切な値を入力し Executeボタンをクリックします。

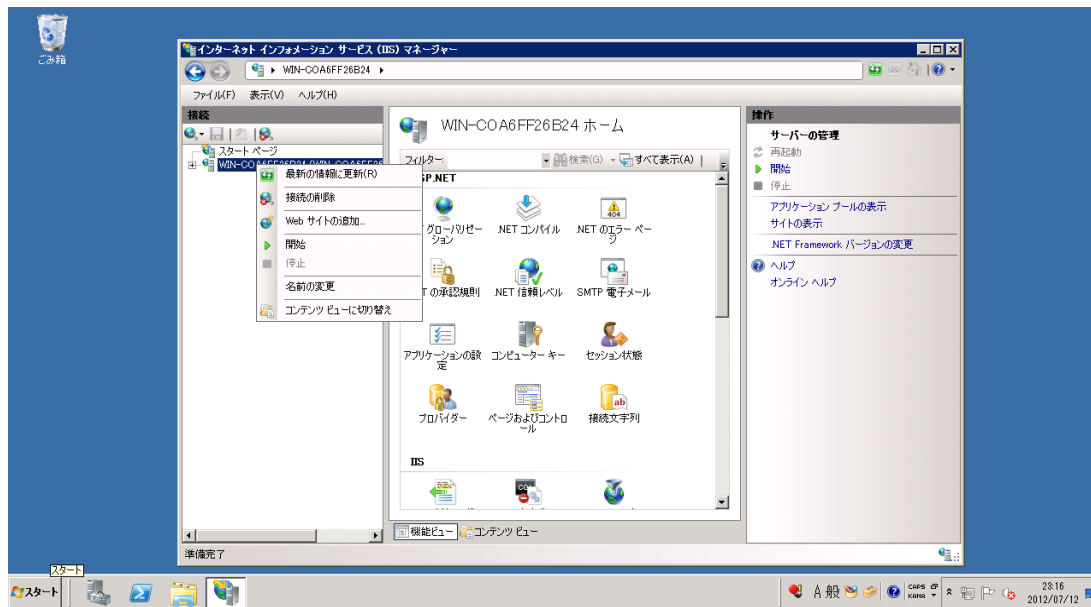
- install folder
ConMasインストールフォルダを入力します。
※初期インストール時、マニュアル通りにインストールしていれば、"C:¥ConMas"です。
- host
postgresSQL データベースインストールサーバーのIPアドレスを入力します。
※ConMasインストールサーバーと同一サーバーであれば、"localhost"と入力します。
- database
変更不要です。"irepodb"と入力します。
- password
postgresSQL データベースインストール時に指定したパスワードを入力します。
※初期インストール時、マニュアル通りにインストールしていれば、"cimtops"です。
- port
postgresSQL データベース接続ポートを入力します。
※初期インストール時、変更していなければ"5432"です。



"Complete"メッセージが表示されれば、アップデート完了です。

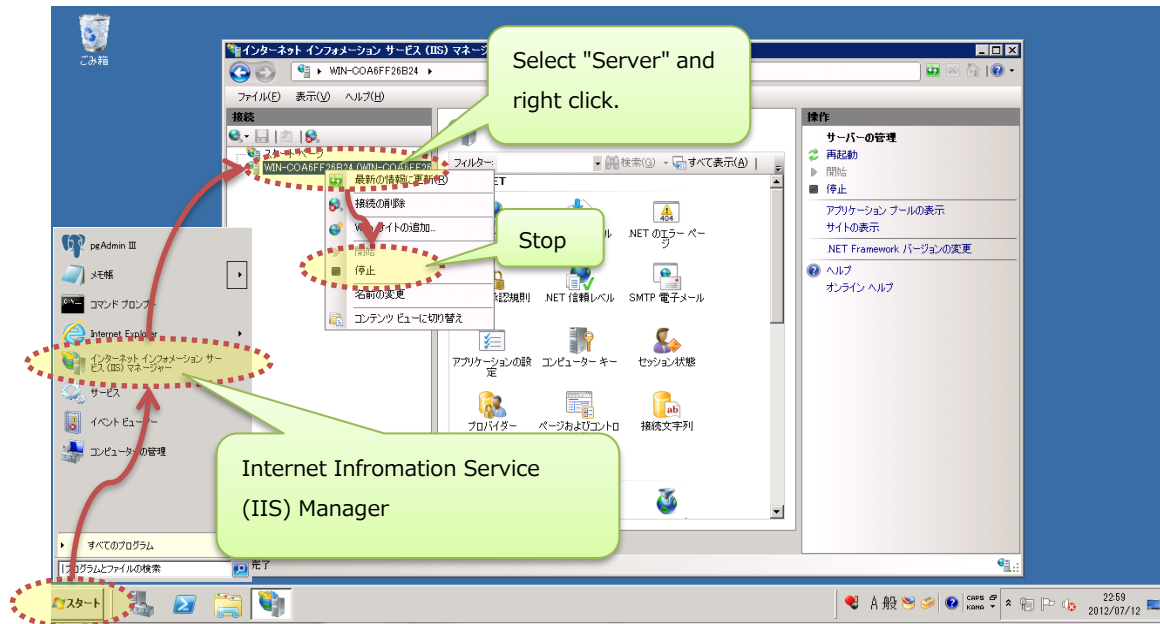


④ Webサービスの開始



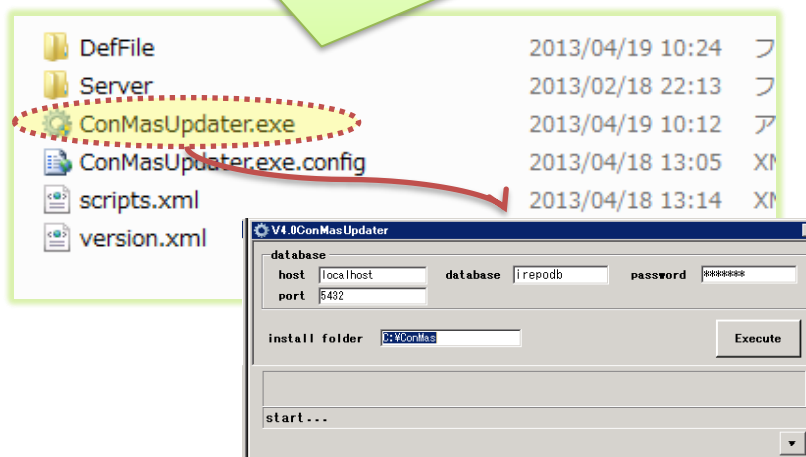
i-Reporter Update tool execution

① Stop the web service



② Start up ConMasUpdater.exe

Decompress 「i-ReporterUpdateX.X.XXXX.zip」 on
the server which ConMas i-reporter is installed,
and double-click 「¥ConMasUpdater.exe」 .



③ Execute ConMasUpdater.exe

Input the relevant value in the following text box and click "Execute" button.

- install folder

Input ConMas installation folder.

※If you installed the server software as per the manual initially, it must be "C:\ConMas".

- host

Input the IP address of PostgreSQL database installation server.

※If it is the same server as ConMas installation server, input "localhost".

- database

No changes required. Input "irepodb".

- password

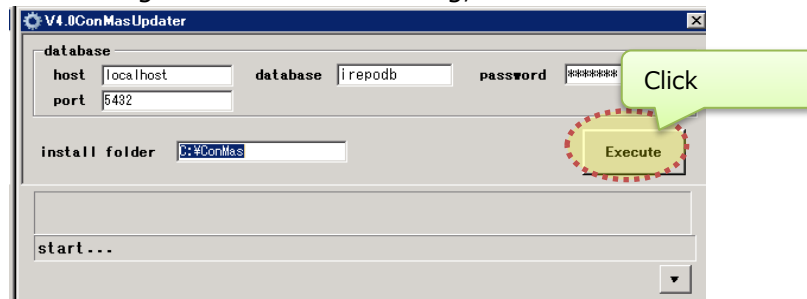
Input the password that you set when installing PostgreSQL database.

※If you set the password as per the manual initially, it must be "cimtops".

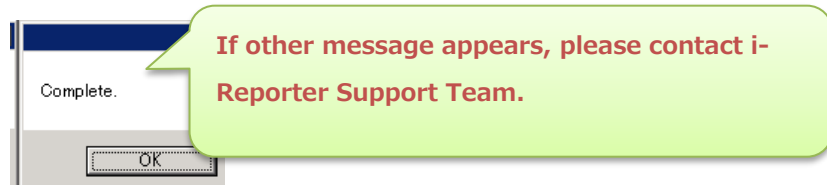
- port

Input the connection port of PostgreSQL database.

※If you didn't change from the initial setting, it must be "5432".



"Complete" message appears and update has been completed.



④ Start up web service.

